

LA PREVENZIONE L'associazione offre un servizio di aiuto e assistenza per rispettare le norme

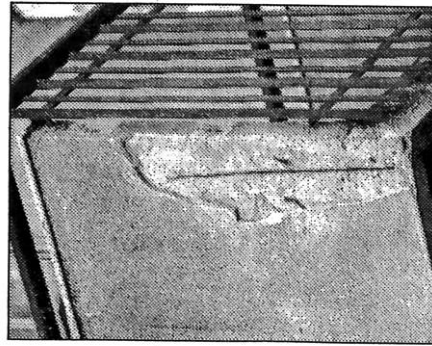
Balconi in fiore: «Più sicurezza»

Confedilizia raccomanda di controllare poggioni e parapetti: «A volte nascondono dei pericoli»

Damiano Tormen

BELLUNO

Primavera al balcone. Non solo per godersi il sole, ma anche per verificare la sicurezza delle parti esterne degli edifici. L'invito ai bellunesi, a prendersi cura dei terrazzi e dei balconi, arriva da Confedilizia Belluno. Che segnala come i cornicioni dei terrazzi, i parapetti dei balconi, le ringhiere, i poggioni decorati e, comunque, ogni appoggio sporadico della propria abitazione possa rappresentare, se trascurato, un pericolo per la sicurezza degli abitanti o dei pedoni che transitano nelle aree sottostanti. A maggior ragione se vengono utilizzati per l'appoggio di fioriere e simili. «La primavera è la stagione in cui molte piante vanno rinvasate e il terriccio sostituito: proprio per questo, è un'ottima



SGRETOLO un poggione da rifare

occasione per verificare se vasi, fioriere e altro siano stati ben ancorati alla struttura fissa su cui sono appoggiati - evidenzia una nota di Confedilizia Belluno -. Utile e opportuno anche il controllo dello stato degli elementi fissi ester-

ni, del loro intonaco e della struttura. Se necessario, si può così far provvedere alla loro manutenzione». Tra l'altro, sono diversi i Comuni in cui i regolamenti municipali obbligano alla manutenzione e prevedono pesanti sanzioni in caso di non ottemperanza. «È sempre opportuno verificare cosa dicano le norme di polizia urbana della propria città - fa notare Michele Vigne, presidente dell'associazione Proprietà Edilizia di Belluno -. Anche avvalendosi dell'aiuto e dell'assistenza di Confedilizia di Belluno che ha sede in Via Sant'Andrea 6 a Belluno (telefono 0437 26935). Anche quando non esistono norme comunali ad hoc, vi è sempre la generica responsabilità che grava su colui che custodisce una qualsiasi cosa dalla quale possa derivare un danno alla collettività».